

Thành Vinh 130

Bích Thủy

♩ = 70



ĐÁP: Tôi hy vọng vào Chúa, tôi trông cậy ở lời Người



① Từ vực thẳm con kêu lên Ngài, lạy Chúa, muôn lạy Chúa xin Ngài nghe tiếng



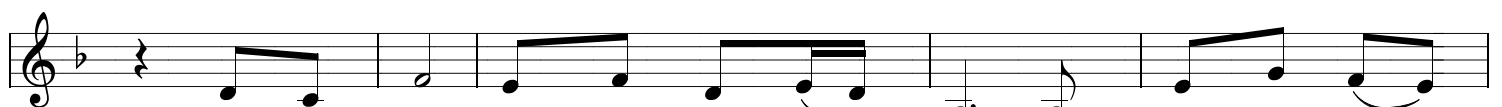
con. Dám xin Ngài lắng tai để ý nghe lời con tha thiết nguyện cầu.



② Ôi lạy Chúa, nếu như Ngài chấp tội nào có ai đứng vững được chăng?



Nhưng Chúa vẫn rộng lòng thứ tha để chúng con biết kính sợ Ngài.



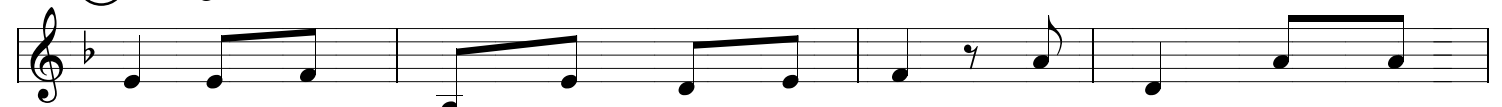
③ Mong đợi Chúa, tôi hết lòng mong đợi, cậy trông ở lời



Người. Hồn tôi trông chờ Chúa hơn lính canh mong đợi hừng đông.



④ Trông cậy Chúa đi IS - RA - EN hỡi. Bởi Chúa luôn từ ái một



niềm, ơn cứu chuộc nơi Người chan chứa. Chính Người sẽ cứu



chuộc IS - RA - EN cho thoát khỏi tội khiên muôn vàn.

ALLELUIA

♩ = 85

BÍCH THỦY

AL - LE - LU - IA, AL - LE - LU - IA; AL - LE - LU - IA, AL - LE - LU - IA. Nếu chúng ta cùng chết với Đức Ki
- tô thì chúng ta cùng sống với Người. Nếu chúng ta kiên
tâm chịu đựng thì chúng ta sẽ cùng thống trị với
Người. AL - LE - LU - IA, AL - LE - LU - IA; AL - LE - LU - IA, AL - LE - LU - IA.